

Mise en valeur et aménagement du Bourg médiéval

D.C.E.



Maitrise d'ouvrage

Communauté de Communes du Pays d'Apt

Maitrise d'oeuvre

Atelier Ostraka
84440 ROBION - 04 90 06 08 63

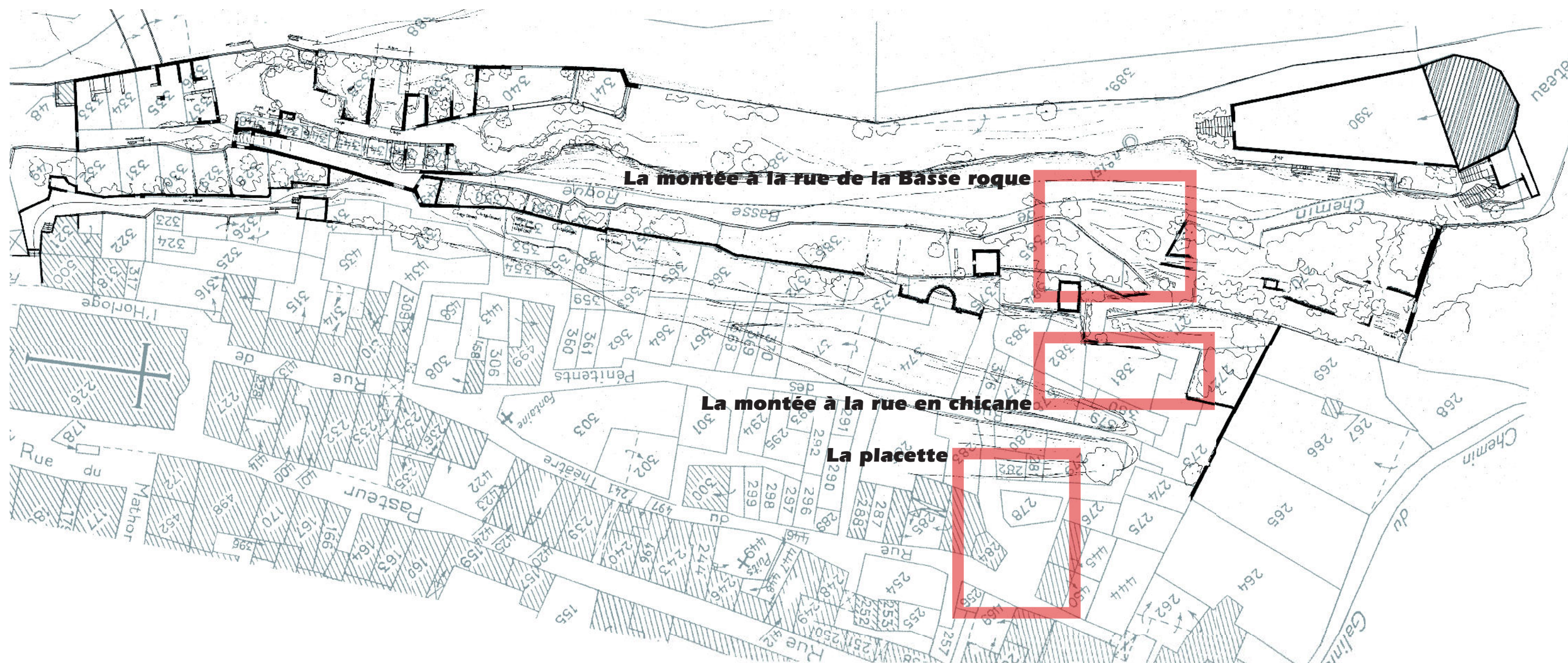
&

Parc naturel régional du Luberon
84400 APT - 04 90 04 42 10

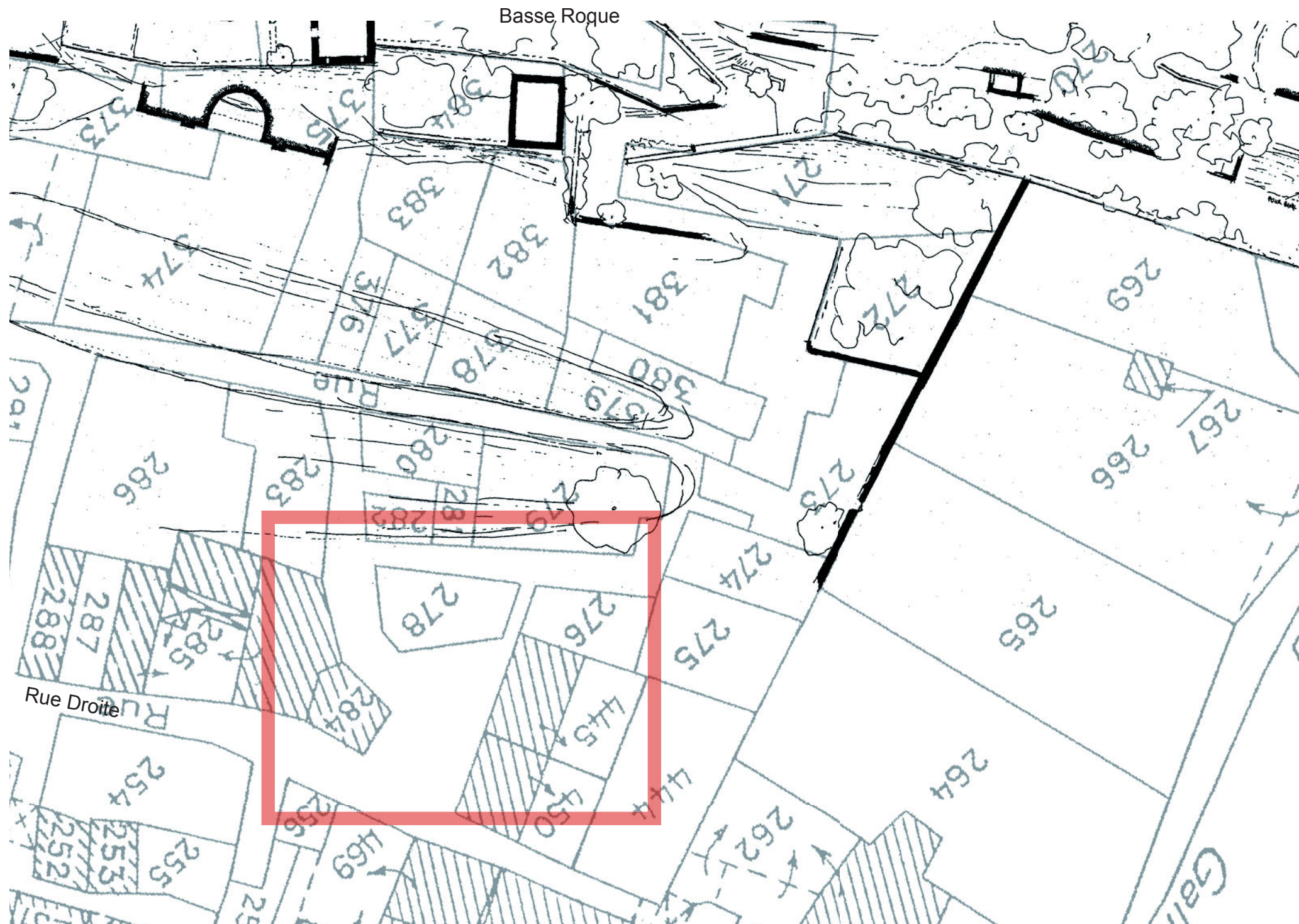
Octobre 2006

Mise en valeur et aménagement du Bourg médiéval

Situation des postes de travaux



1. La « placette »



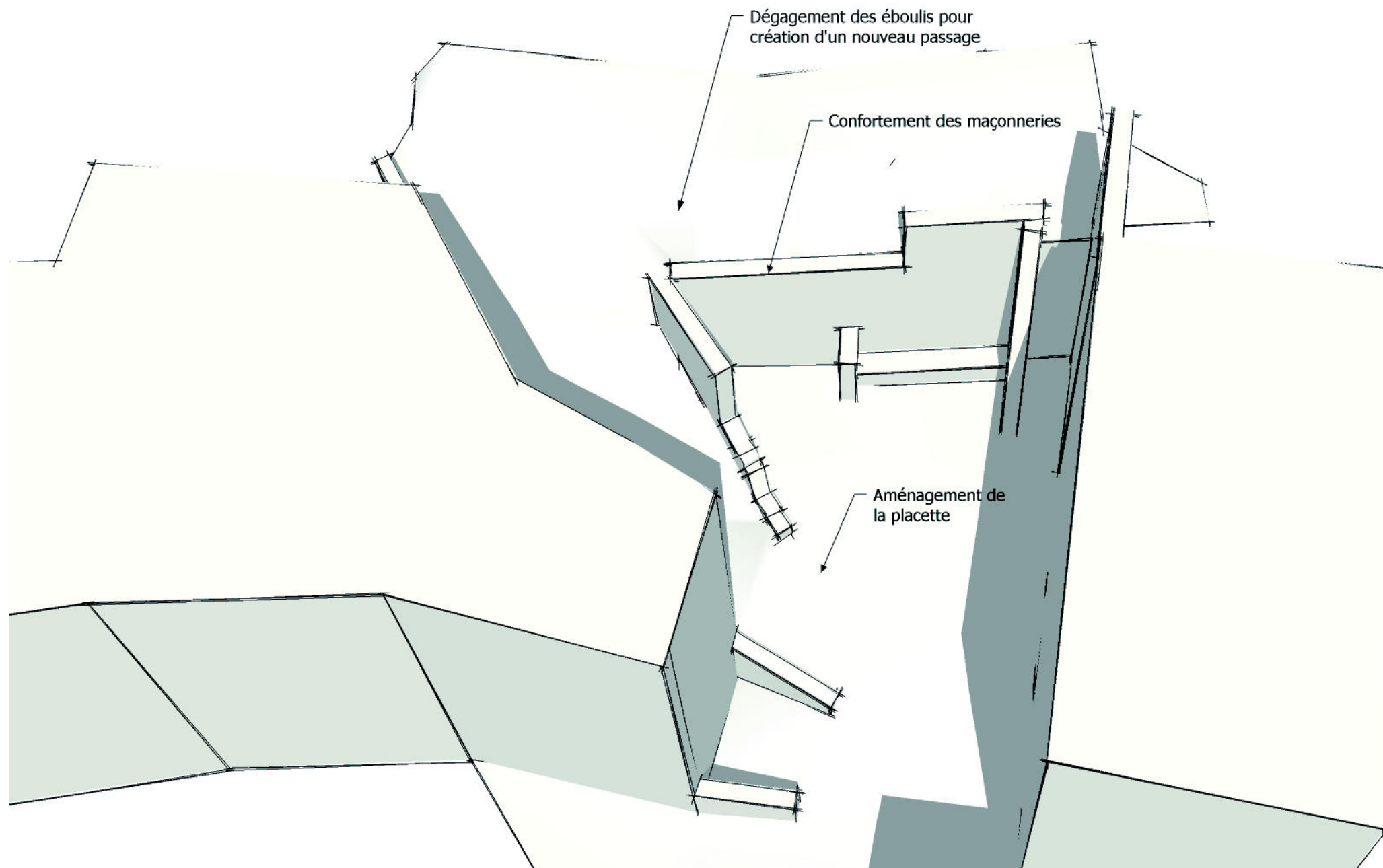
La « placette » est l'une des liaisons médiévales entre le vieux bourg (la haute et basse roque) et l'extension du bourg du XVème siècle, avec notamment le portail Ayguier. C'est aujourd'hui un espace délaissé, à usage quasiment privatif, rendu dangereux par la proximité immédiate des ruines.

L'opération consiste dans un premier temps à figer ces ruines afin de réduire les risques de dégradation des biens comme des personnes.

Dans un deuxième temps, le fonctionnement de la placette sera revu afin de lui redonner sa raison d'être : relier la rue Droite avec la Basse Roque. Pour cela, la place sera caladée et aménagée à l'aide de rampes et d'escaliers caladés également, pour retrouver le tracé des rues médiévales.

Des murs de soutènement en pierres sèches seront réalisés afin de compenser la perte des anciens murs en arrière de la placette et soutenir les terres des plate-formes supérieures.

Les interventions devront être respectueuses de l'état des lieux, notamment des traces médiévales (calades, pas d'âne, etc.) qui seront la base de la reconstruction. Les travaux de terrassement devront prendre en compte des découvertes éventuelles de maçonneries anciennes et de récupération de moellons.



Maîtrise d'oeuvre

Atelier Ostraka
84440 ROBION - 04 90 06 08 63

Parc naturel régional du Luberon
84400 APT - 04 90 04 42 10

Maîtrise d'ouvrage

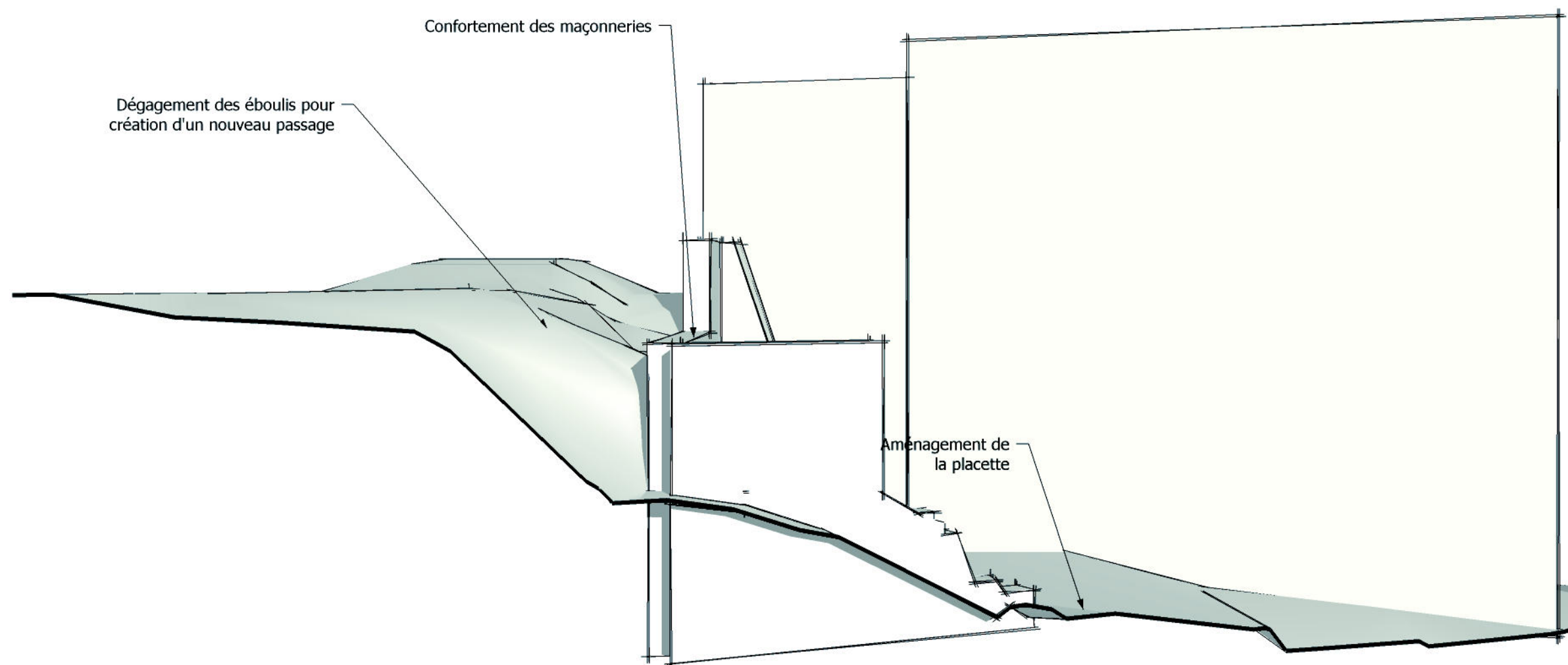
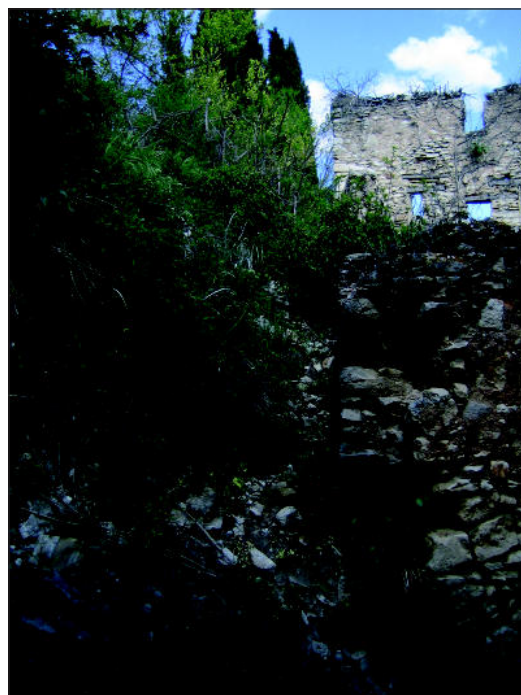
Communauté de Communes du Pays d'Apt

ETAT DES LIEUX

Mise en valeur et aménagement
du Bourg médiéval

D.C.E.

Octobre
2006



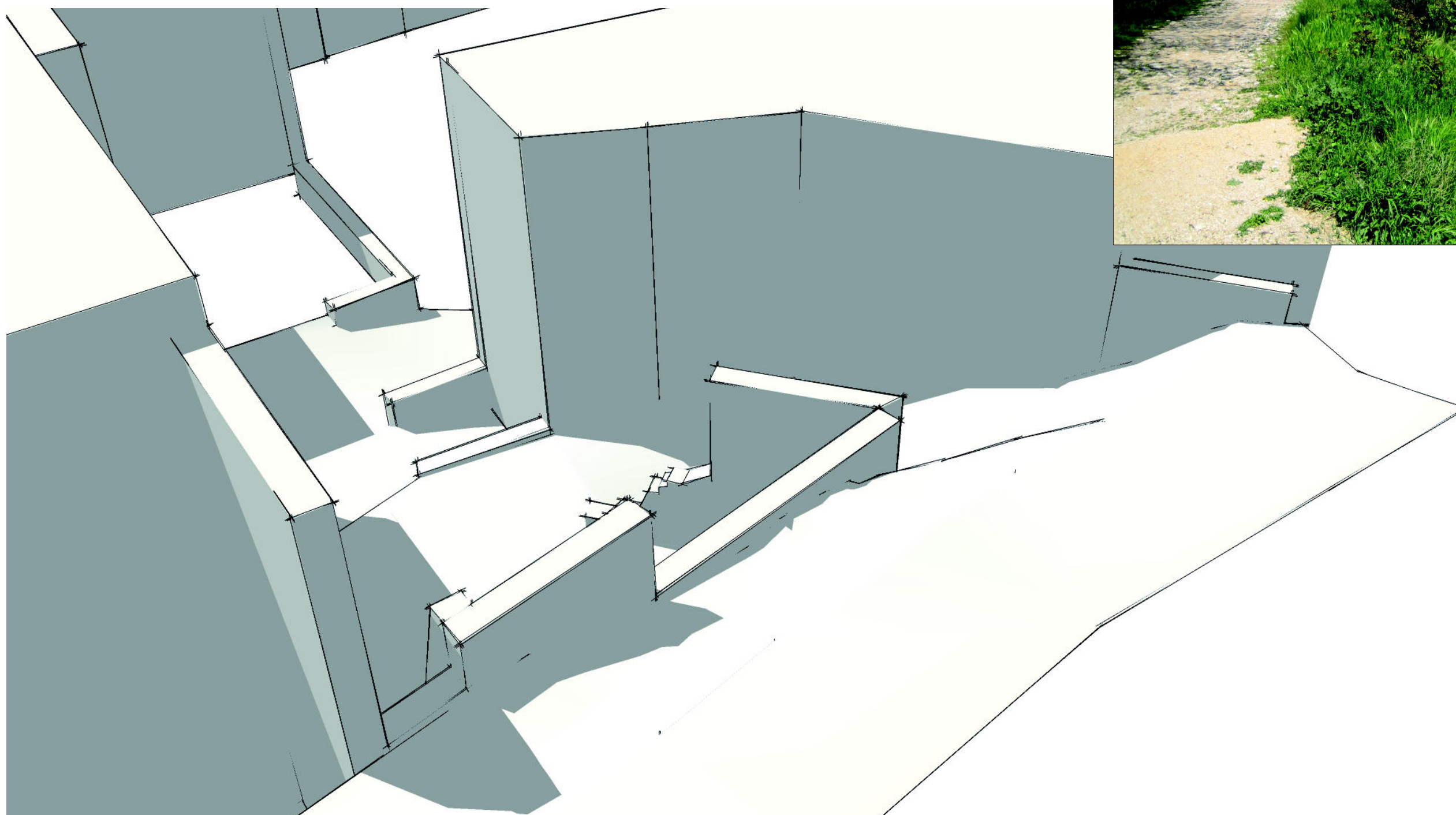
Maîtrise d'oeuvre
Atelier Ostraka
84440 ROBION - 04 90 06 08 63
Parc naturel régional du Luberon
84400 APT - 04 90 04 42 10

Maîtrise d'ouvrage
Communauté de Communes du Pays d'Apt

ETAT DES LIEUX

Mise en valeur et aménagement
du Bourg médiéval

D.C.E.
Octobre
2006



Maîtrise d'oeuvre

Atelier Ostraka
84440 ROBION - 04 90 06 08 63

Parc naturel régional du Luberon
84400 APT - 04 90 04 42 10

Maîtrise d'ouvrage

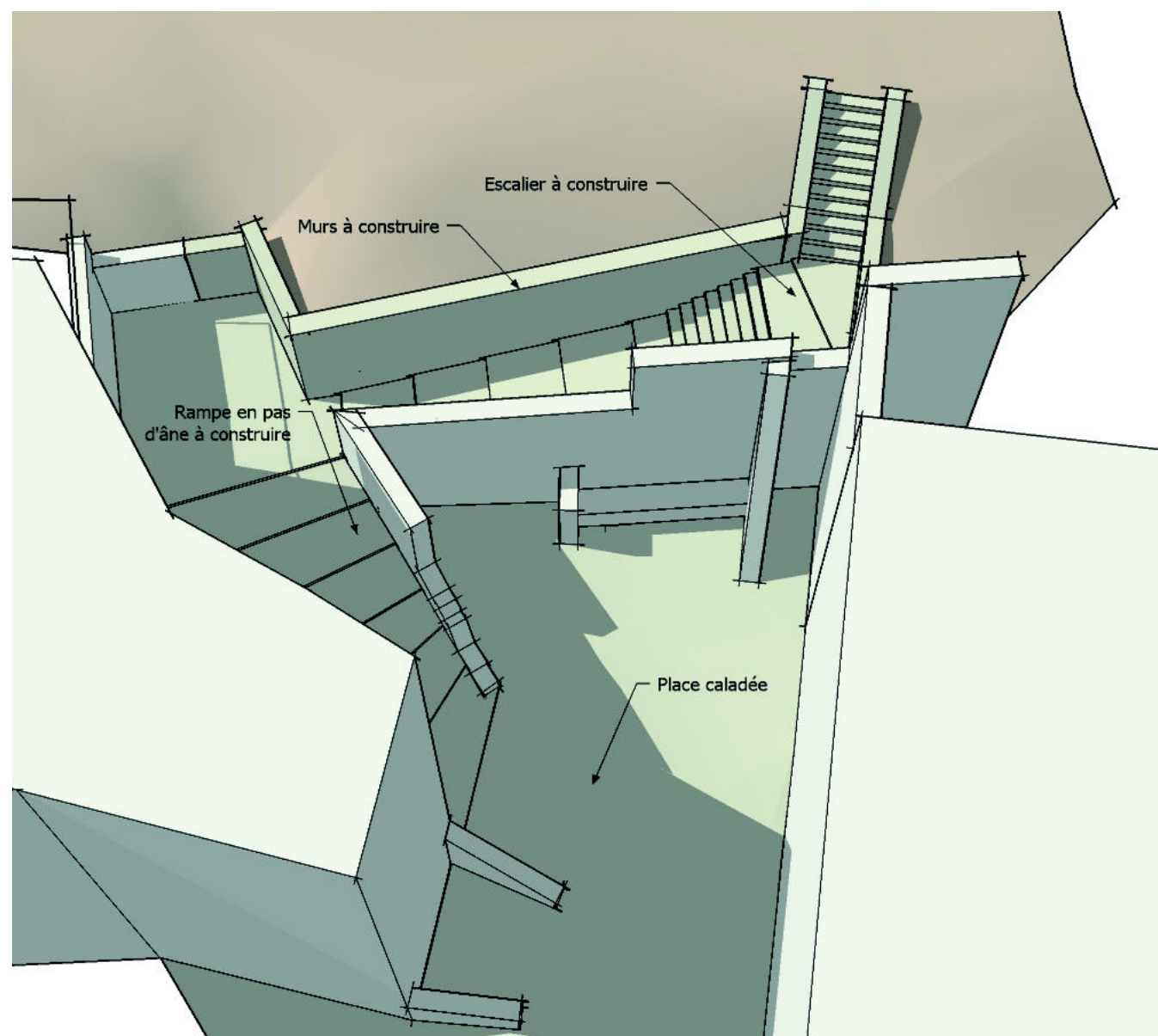
Communauté de Communes du Pays d'Apt

ETAT DES LIEUX

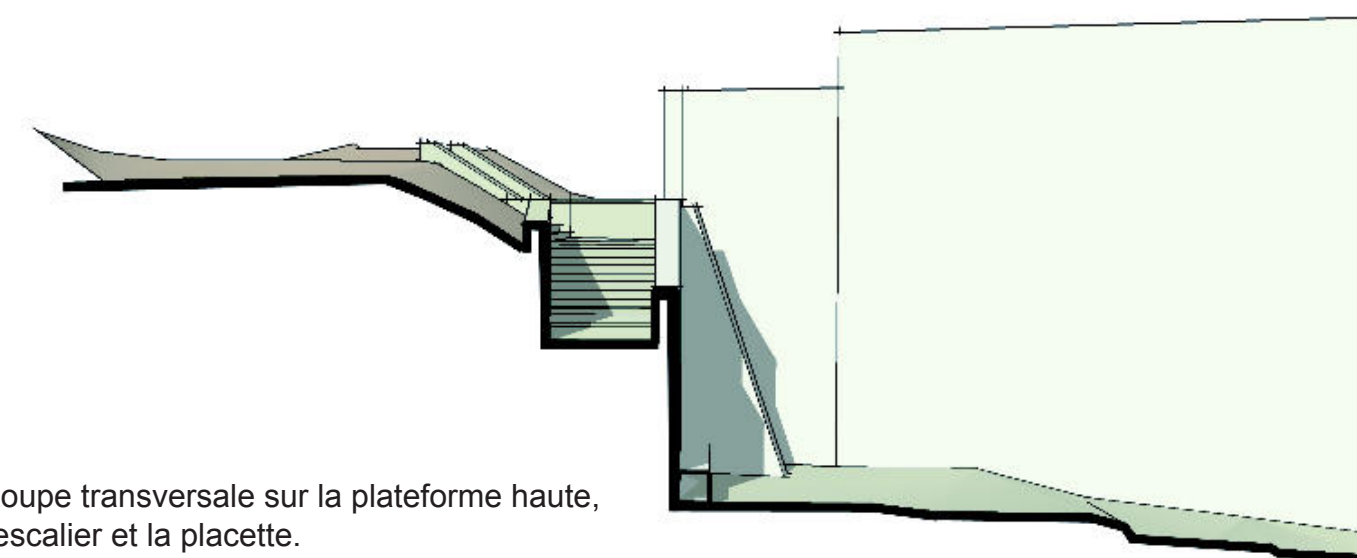
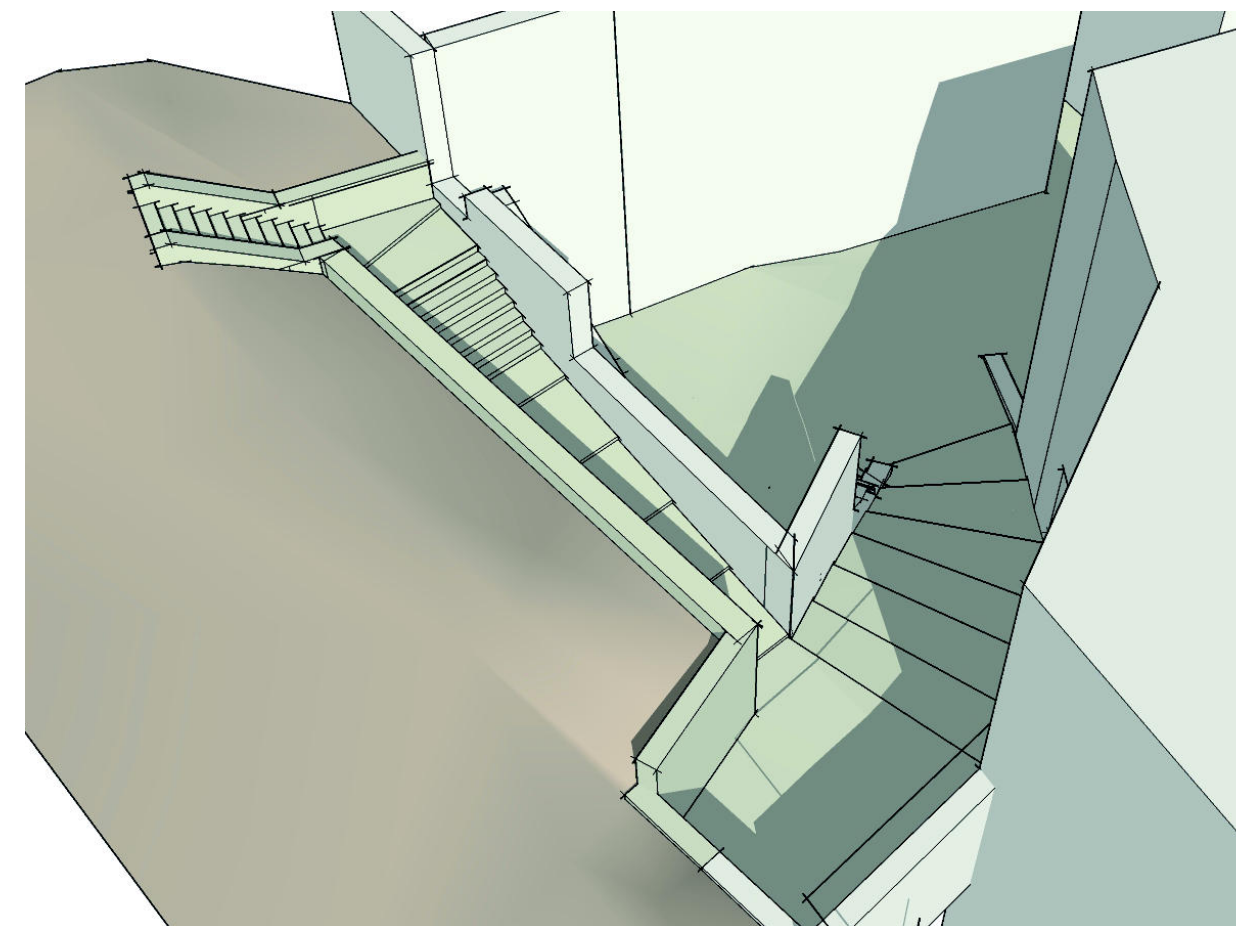
Mise en valeur et aménagement
du Bourg médiéval

D.C.E.

Octobre
2006



Vues axonométriques du projet d'aménagement



Coupe transversale sur la plateforme haute, l'escalier et la placette.



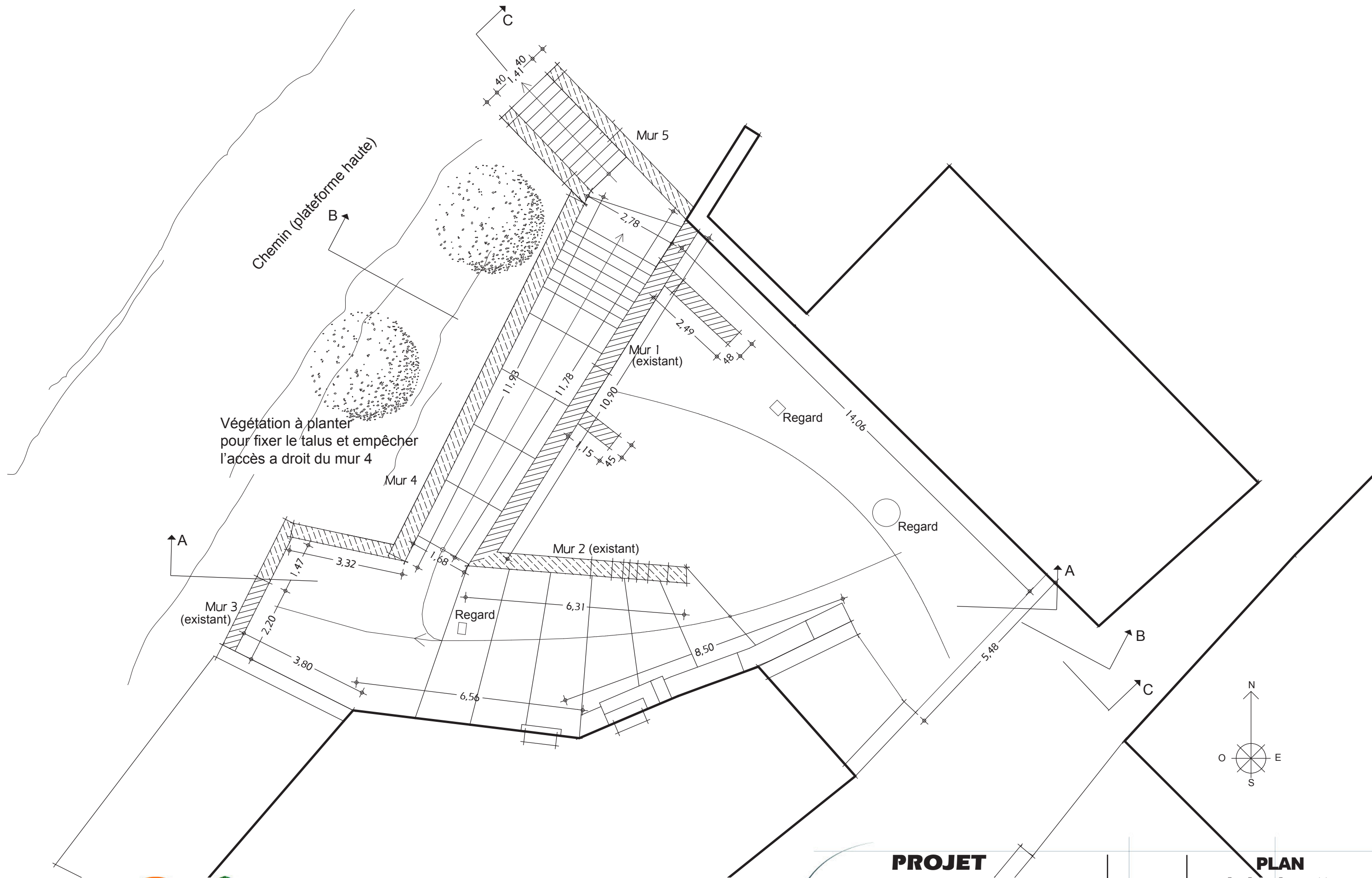
Maîtrise d'oeuvre
Atelier Ostraka
84440 ROBION - 04 90 06 08 63
Parc naturel régional du Luberon
84400 APT - 04 90 04 42 10

Maîtrise d'ouvrage
Communauté de Communes du Pays d'Apt

PROJET

Mise en valeur et aménagement
du Bourg médiéval

D.C.E.
Octobre
2006



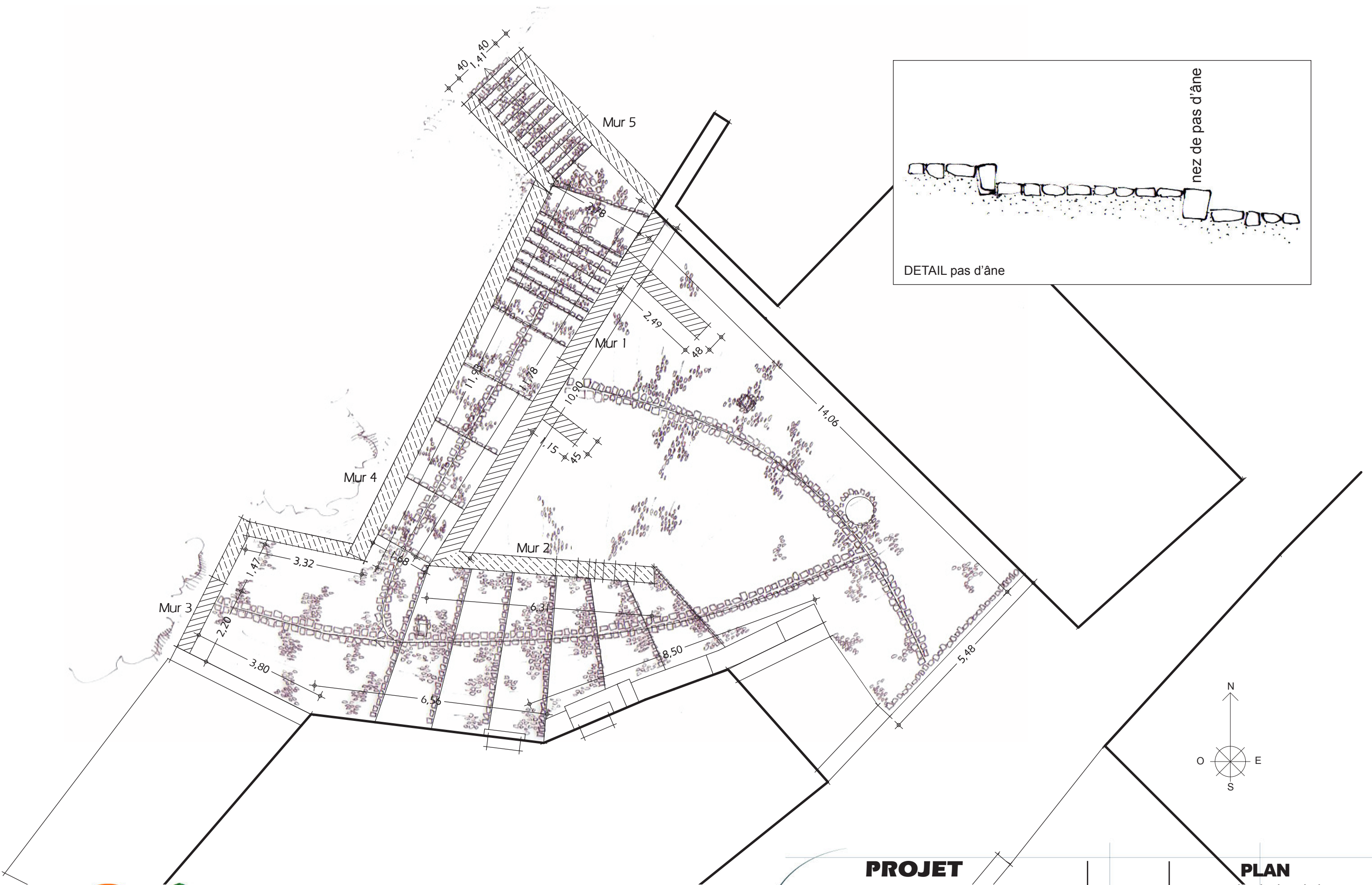
Maitrise d'oeuvre
Atelier Ostraka
84440 ROBION - 04 90 06 08 63
Parc naturel régional du Luberon
84400 APT - 04 90 04 42 10

Maitrise d'ouvrage
Communauté de Communes du Pays d'Apt

PROJET
Mise en valeur et aménagement
du Bourg médiéval

D.C.E.
Octobre
2006

PLAN
de la placette
E : 1/100



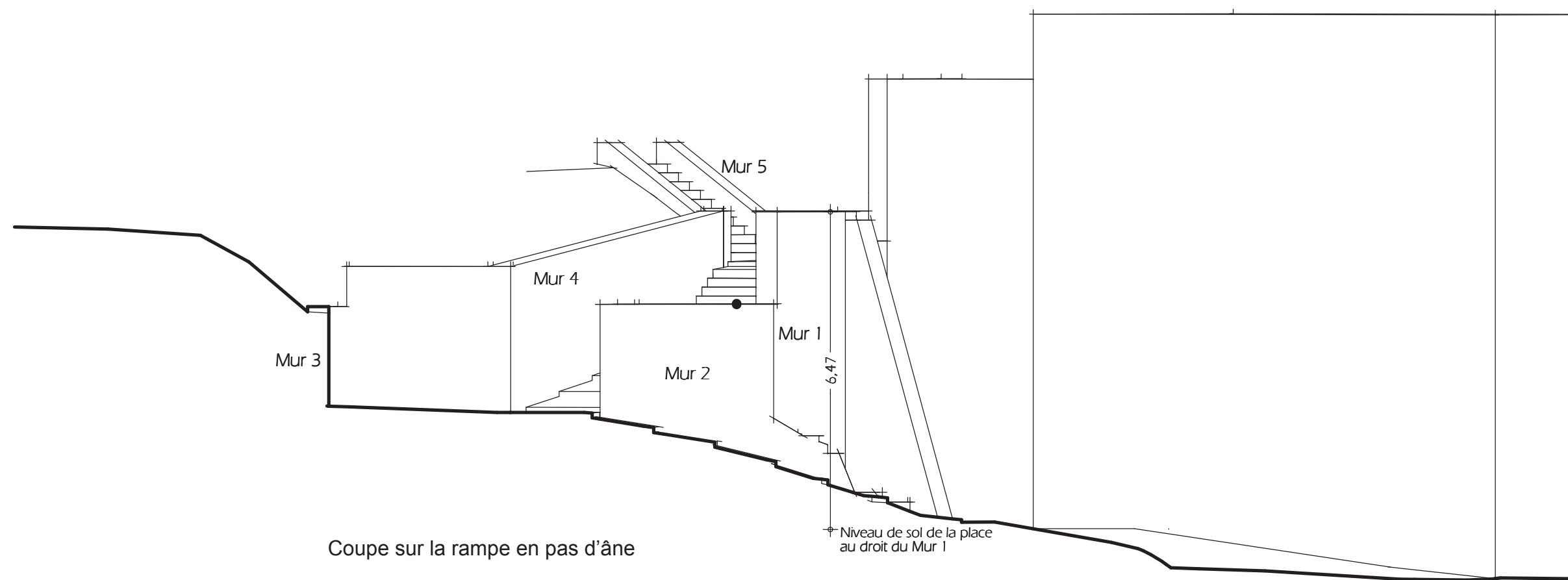
Maitrise d'oeuvre
 Atelier Ostraka
 84440 ROBION - 04 90 06 08 63
 Parc naturel régional du Luberon
 84400 APT - 04 90 04 42 10

Maitrise d'ouvrage
 Communauté de Communes du Pays d'Apt

PROJET
 Mise en valeur et aménagement
 du Bourg médiéval

D.C.E.
 Octobre
 2006

PLAN
 avec dessin de calade
E : 1/100



Maîtrise d'oeuvre

Atelier Ostraka
84440 ROBION - 04 90 06 08 63

Parc naturel régional du Luberon
84400 APT - 04 90 04 42 10

Maîtrise d'ouvrage

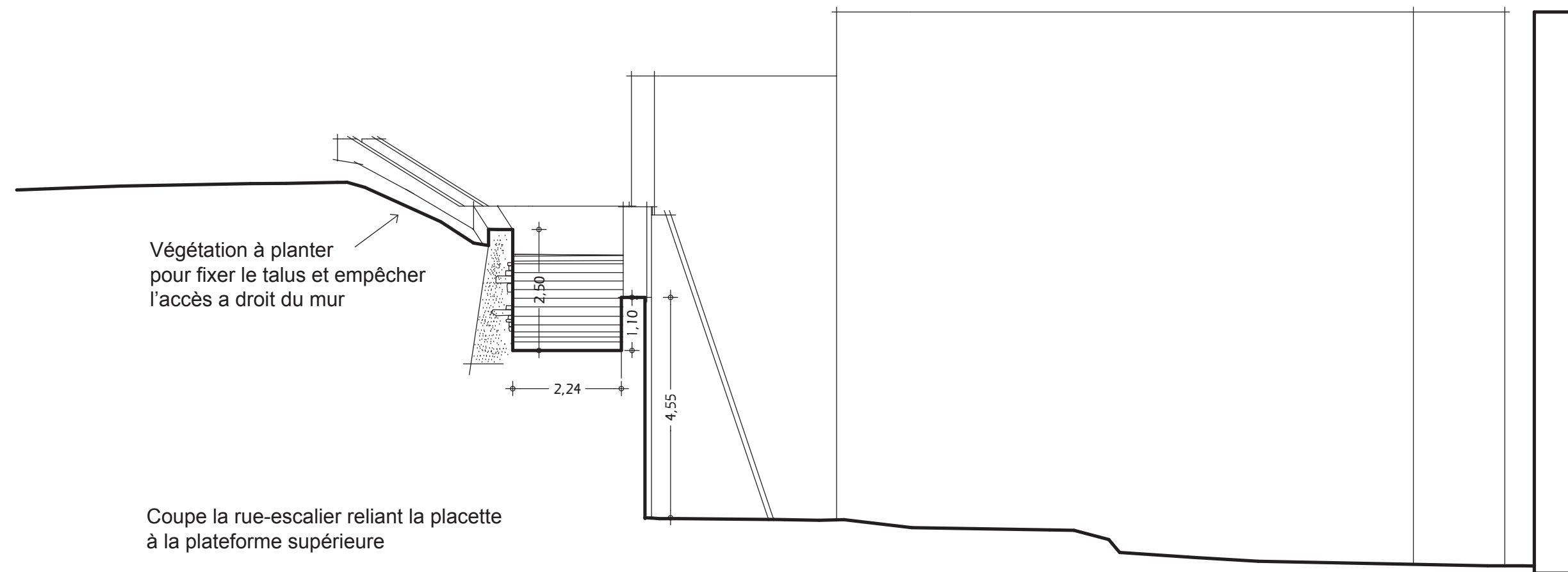
Communauté de Communes du Pays d'Apt

PROJET

Mise en valeur et aménagement
du Bourg médiéval

D.C.E.
Octobre
2006

COUPE A
sur la rampe
E : 1/100



Maîtrise d'oeuvre

Atelier Ostraka
84440 ROBION - 04 90 06 08 63

Parc naturel régional du Luberon
84400 APT - 04 90 04 42 10

Maîtrise d'ouvrage

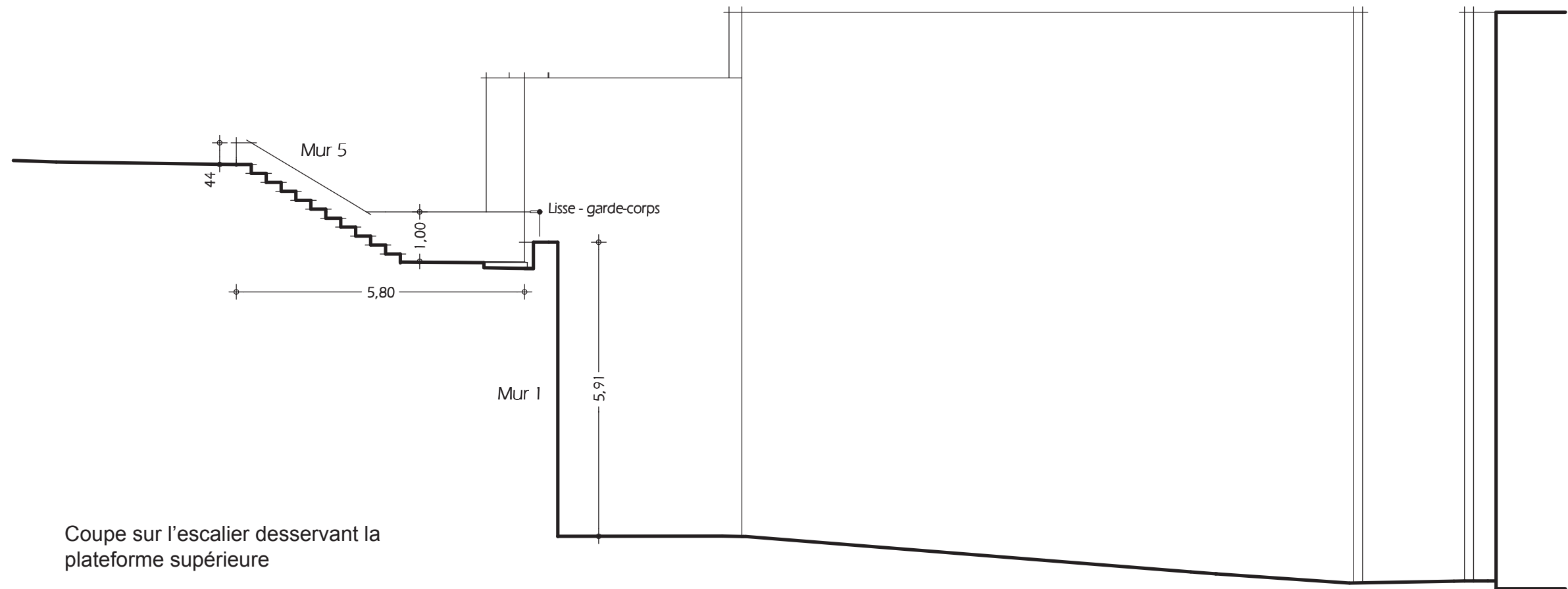
Communauté de Communes du Pays d'Apt

PROJET

Mise en valeur et aménagement
du Bourg médiéval

D.C.E.
Octobre
2006

COUPE B
sur escalier
E : 1/100



Coupe sur l'escalier desservant la
plateforme supérieure



Maîtrise d'oeuvre

Atelier Ostraka
84440 ROBION - 04 90 06 08 63

Parc naturel régional du Luberon
84400 APT - 04 90 04 42 10

Maîtrise d'ouvrage

Communauté de Communes du Pays d'Apt

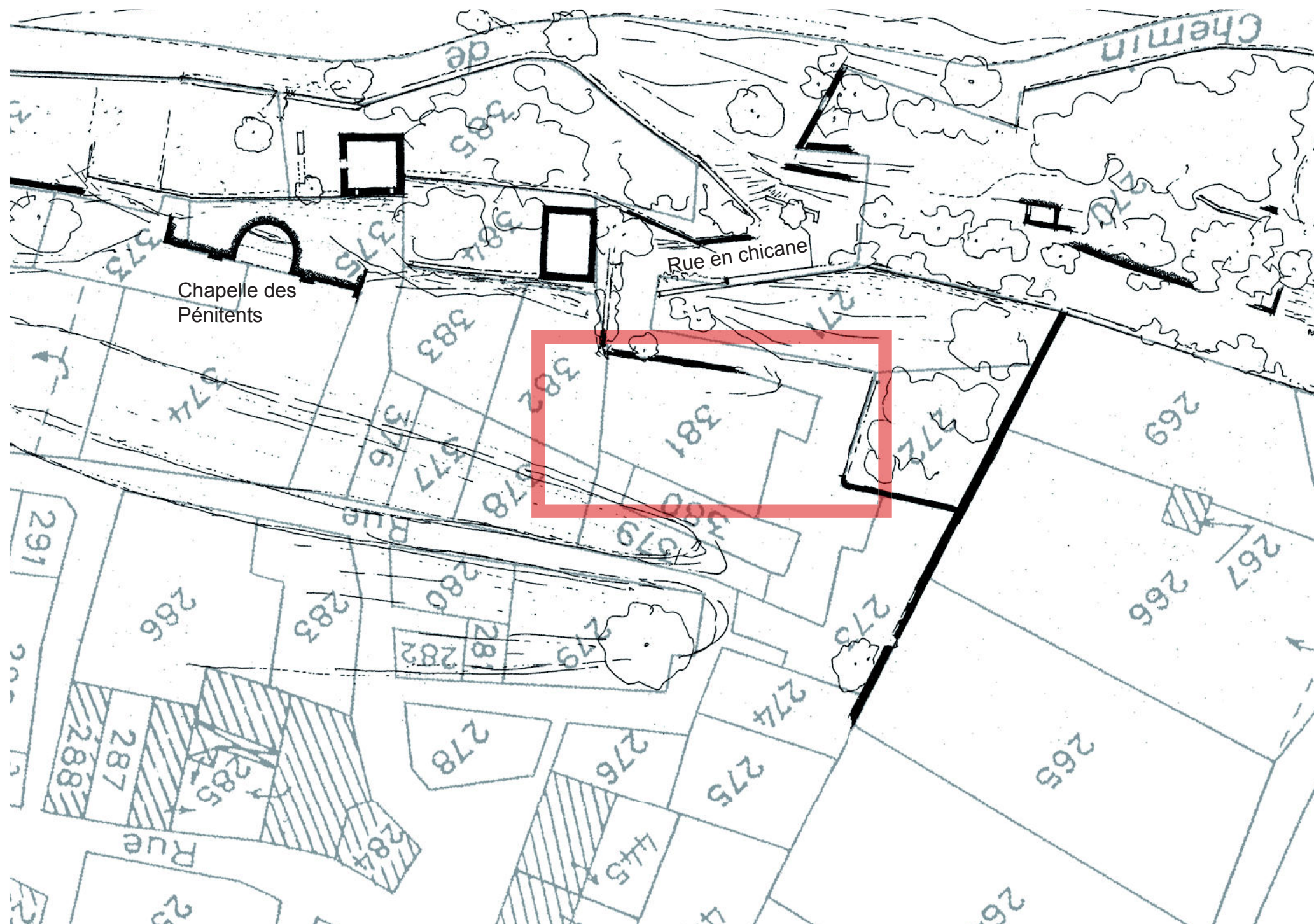
PROJET

Mise en valeur et aménagement
du Bourg médiéval

D.C.E.
Octobre
2006

COUPE C
sur escalier
E : 1/100

2. La montée à la « rue en chicane »



L'un des postes de travaux précédemment réalisés a été la « rue en chicane » qui a été entièrement caladée.

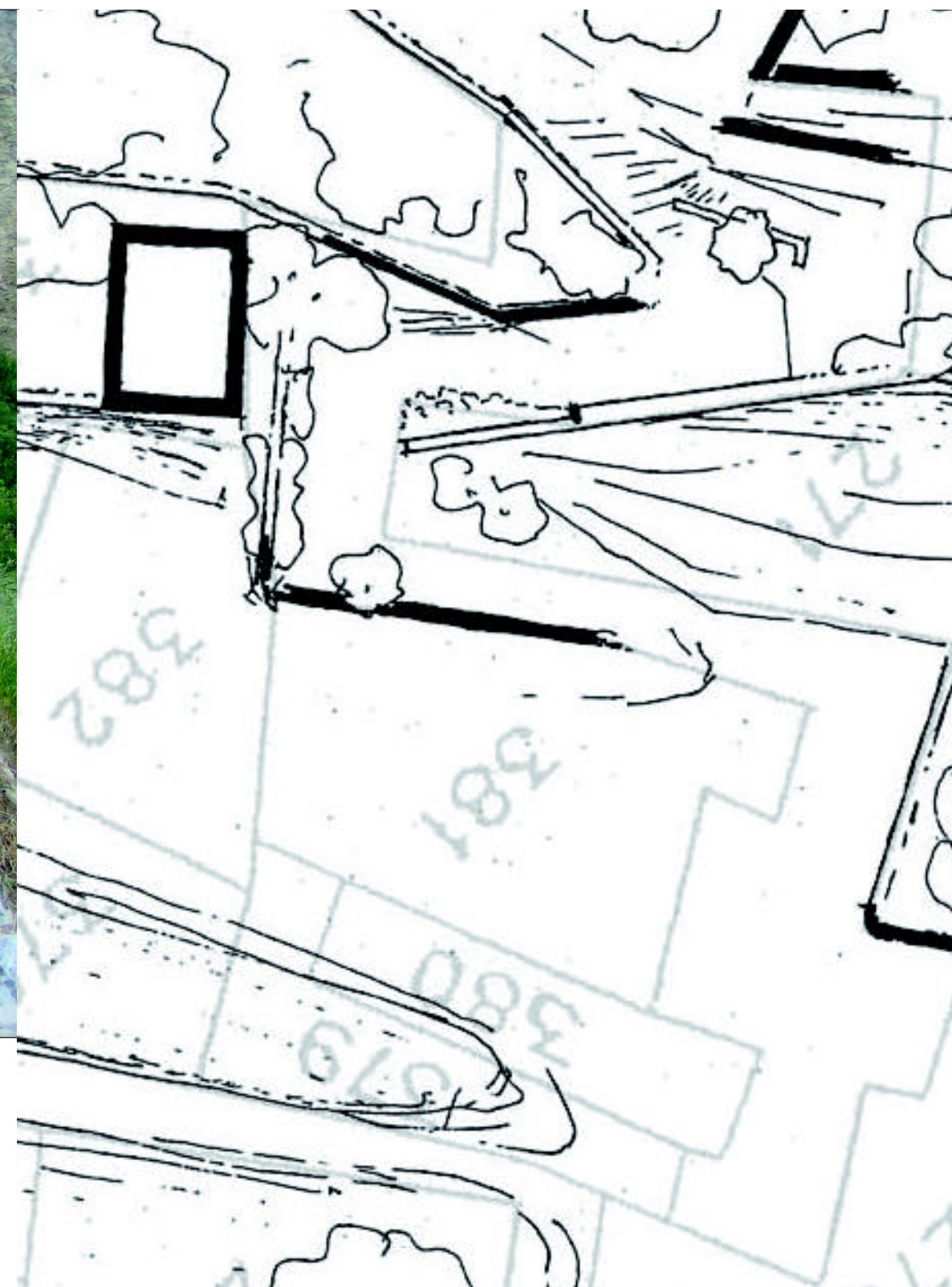
Ce poste-ci consiste à prolonger cette rue pour assurer la descente jusqu'à la plateforme de la Chapelle des Pénitents.

La rampe caladée qui sera réalisée se pose sur le remblais existant, encadrée de part et d'autre par un muret bas et une bordure haute. Le palier de retournement lie cette rampe avec la rue en chicane et est traité de la même manière.



Ancienne calade
(rue en chicane)

Emplacement de la
nouvelle calade



Maîtrise d'oeuvre

Atelier Ostraka
84440 ROBION - 04 90 06 08 63

Parc naturel régional du Luberon
84400 APT - 04 90 04 42 10

Maîtrise d'ouvrage

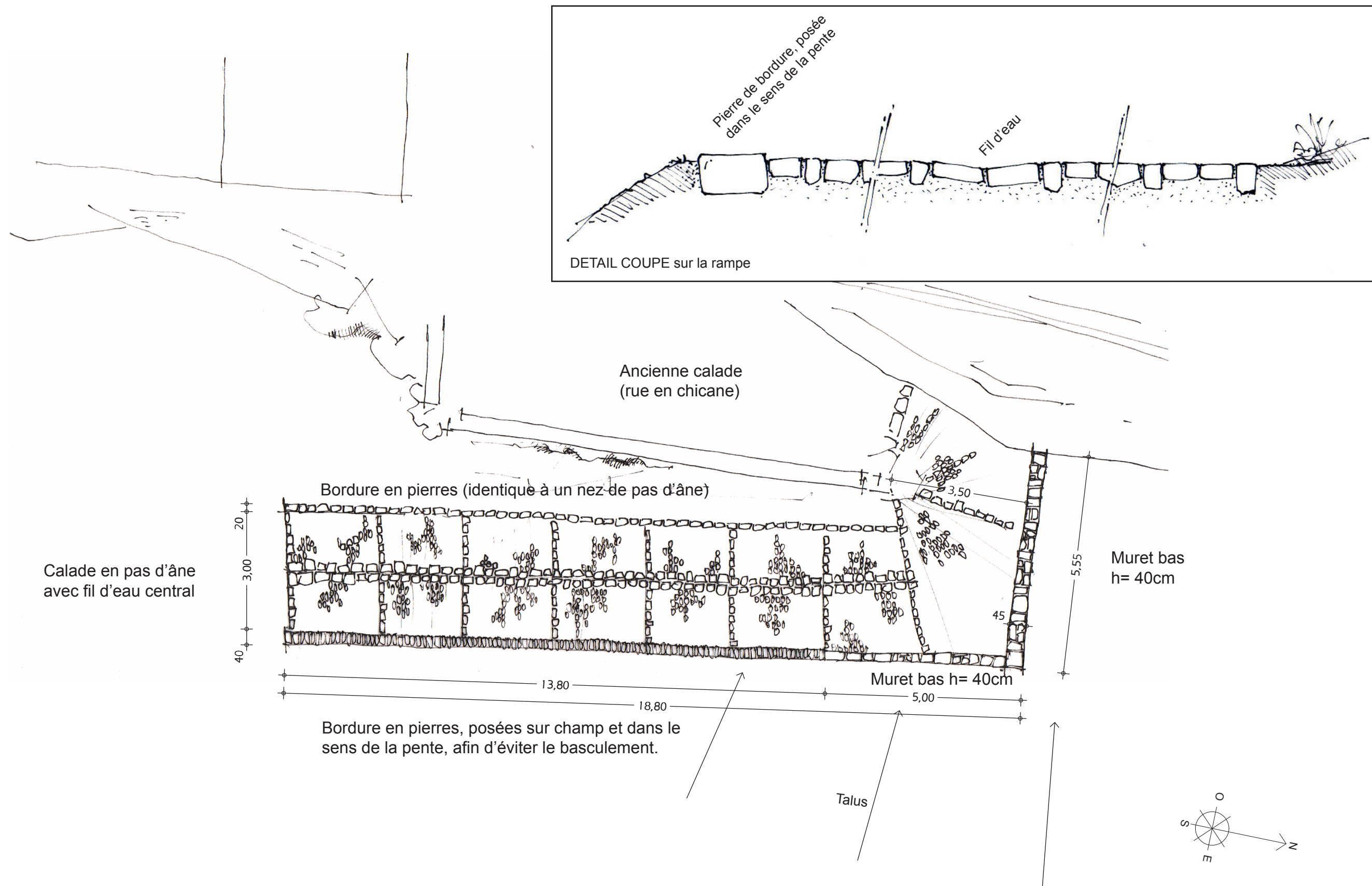
Communauté de Communes du Pays d'Apt

ETAT DES LIEUX

Mise en valeur et aménagement
du Bourg médiéval

D.C.E.

Octobre
2006



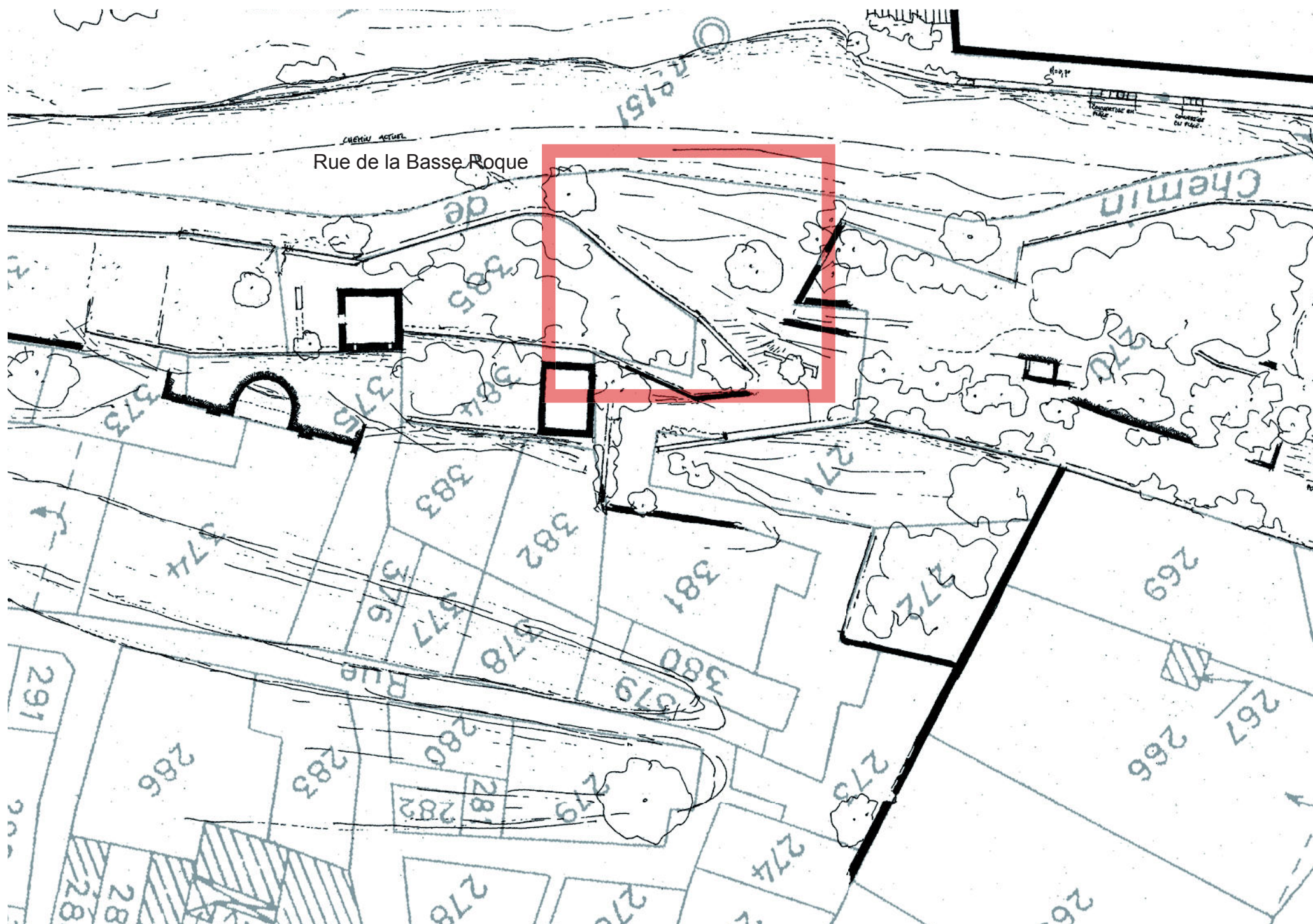
PROJET

Mise en valeur et aménagement
du Bourg médiéval

D.C.E.
Octobre
2006

PLAN
de la rampe
E : 1/100

3. La montée à la rue de la Basse Roque



Une dernière liaison transversale au bourg consiste à rattraper la rue de la Basse Roque, à partir de la rue en chicane.

Cet aménagement sera minimaliste (pas de calade, si ce n'est en partie haute de la rue en chicane) et assurera un cheminement le plus sécurisé possible (écarter les piétons des zones à risque).

Pour ce faire, la végétation sera dégagée pour assurer le passage, le rocher éventuellement taillé en marches, et le cheminement nettoyé des grosses pierres.

Un revêtement en cailloux de petite granulométrie sera installé pour assurer le confort d'ensemble (sur une partie seulement).



Depart de l'accès :
végétation à dégager,
nettoyage du rocher et
taille éventuelle en marches

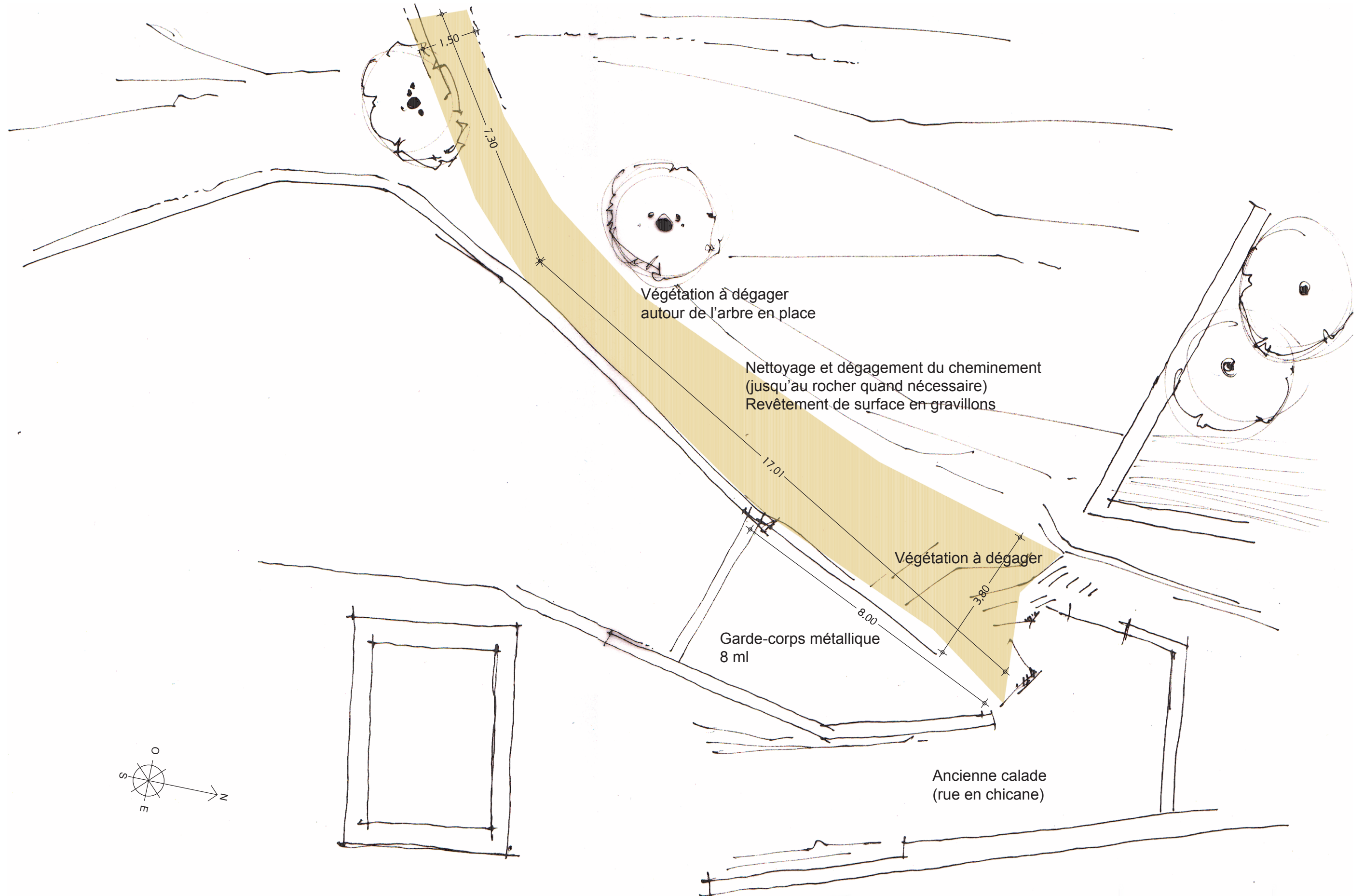


Muret en pierres sèches au droit de la rue
de Basse Roque (fin du cheminement)

ETAT DES LIEUX

Mise en valeur et aménagement
du Bourg médiéval

D.C.E.
Octobre
2006



PROJET

Mise en valeur et aménagement
du Bourg médiéval

D.C.E.
Octobre
2006

PLAN

E : 1/100